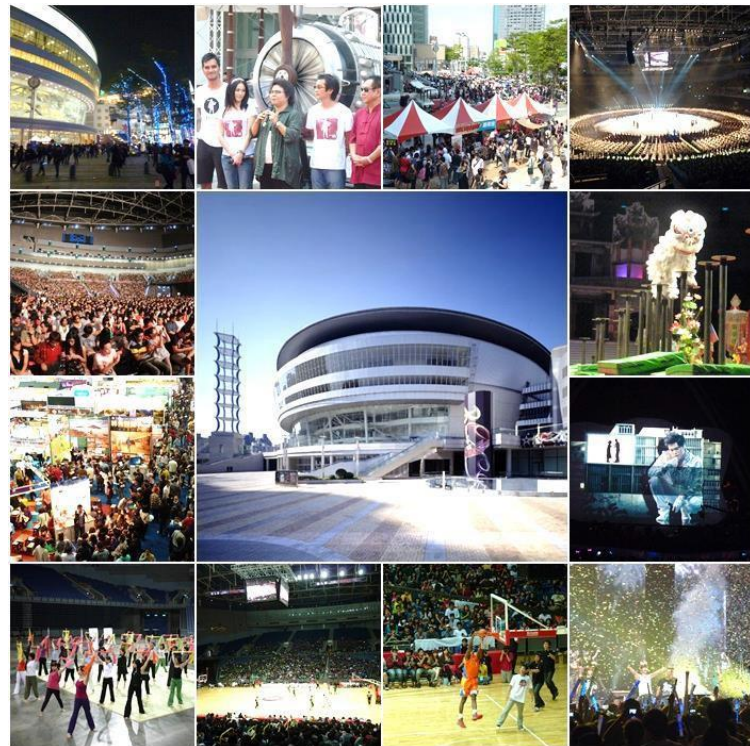


高雄巨蛋體育館 戶外場域租借簡介



地理位置

About us

坐落於高雄市左營區，與高雄捷運R14巨蛋站結合，旁邊有漢神巨蛋購物廣場，為北高雄最具指標性的休閒育樂中心。



總占地約45000平方公尺

交通位置

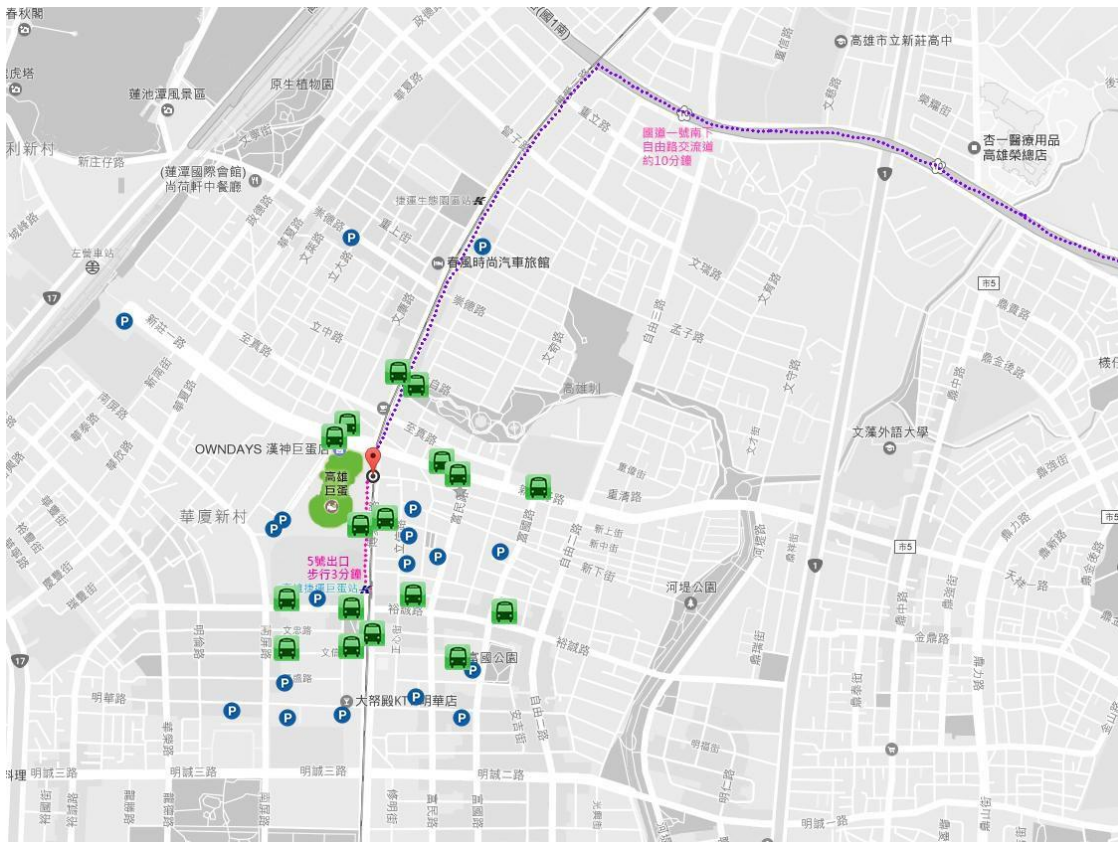
About us

【高雄捷運】

- 捷運紅線至巨蛋站→5號出口
- 高鐵左營站、高雄火車站及小港機場皆可搭乘高雄捷運紅線

【自行開車】

- 國道一號南下交流道約10分鐘
- 經省道(台一線)民族路往西轉明誠路至博愛路右轉即可到達
- 經省道(台十七線)中華一路往東走轉明誠路至博愛路左轉





全方位的曝光

All you can see

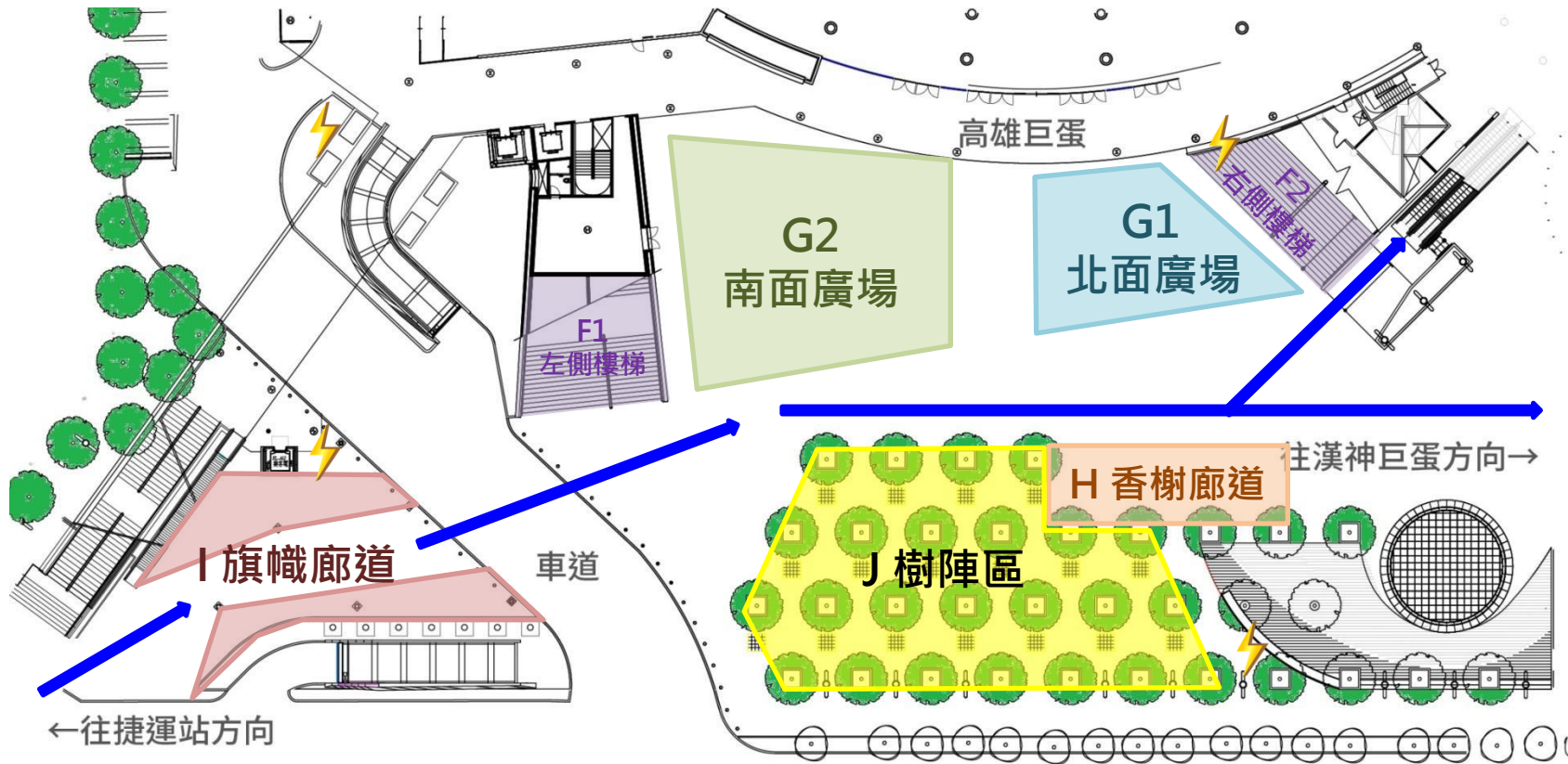
- 緊鄰漢神巨蛋購物廣場、捷運巨蛋站、商辦大樓及瑞豐夜市，為商業活動高度密集之區域。
- 絕佳的創意發想空間，跳脫傳統的廣告媒體，極佳化媒體廣告效益。
- 全年齡客群，所有客群都是您的客人！
- 結合巨蛋館內及週遭多元化的形式活動，每週彙集十萬人次以上最高人潮。
- 高雄南北主要幹道之一，每小時1,500輛車潮流量。
- 高雄地區最高車流、人流、人氣的注視度。



午後2點，戶外廣場已全蔭涼
為全高雄最佳舉辦活動之場域

高雄巨蛋戶外廣場

→ 走道動線(需保留空間)
⚡ 發電機可擺放位置

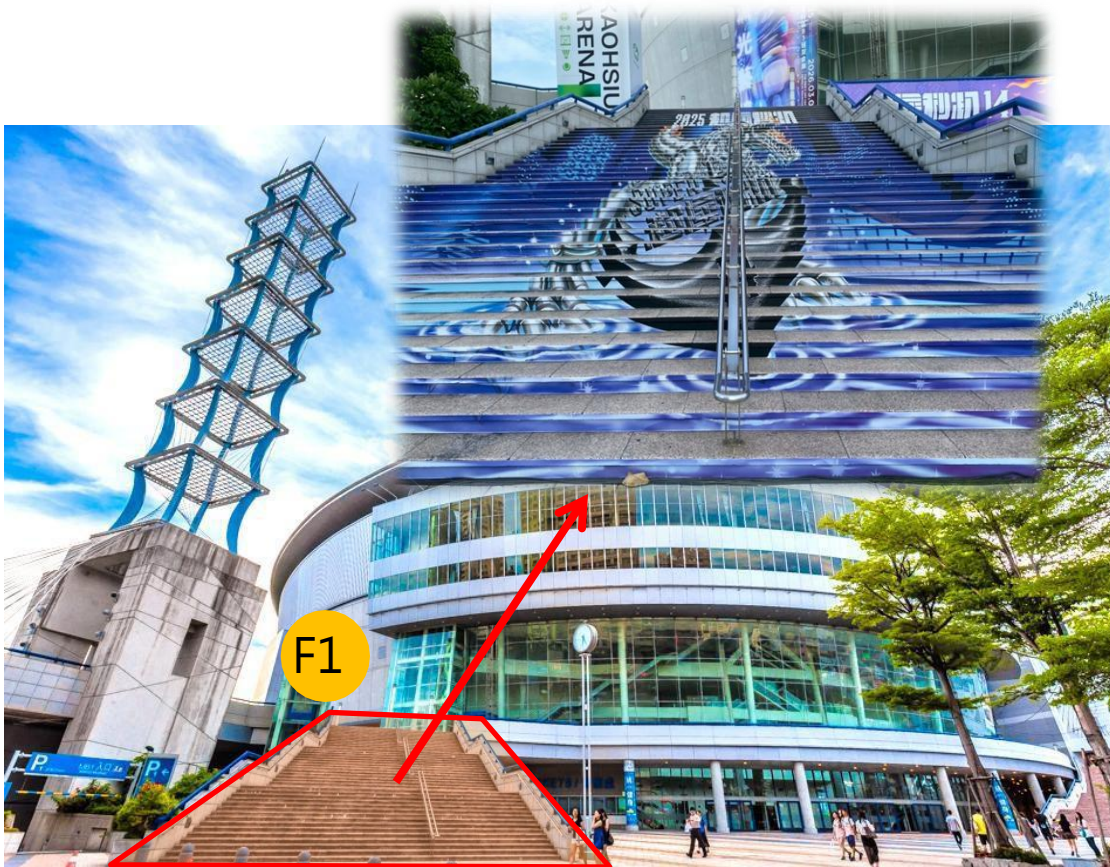


場域空間

About us

P.S進撤場需搭設警示線or紅絨，避免行人不慎進入施工區域

場域 名稱	F1：展演空間 創意大樓梯A
位置	戶外廣場左側走廊 (面向博愛路)
類型	創意發想空間
價格	3.5萬元(未稅)/日



場域空間

About us

P.S進撤場需搭設警示線or紅絨，避免行人不慎進入施工區域

場域 名稱	F2：展演空間 創意大樓梯B
位置	戶外廣場右側走廊 (面向博愛路)
類型	創意發想空間
價格	3.5萬元(未稅)/日



場域空間

About us

P.S進撤場需搭設警示線or紅絨，避免行人不慎進入施工區域

場域名稱	G：戶外廣場(北+南邊)
位置	高雄巨蛋戶外廣場 (面向博愛路)
類型	創意發想、品牌宣傳、 藝文展演、市集
價格	10萬元(未稅)/日 (進撤場優惠不收費)
尺寸	約(W)45m*(D)20m

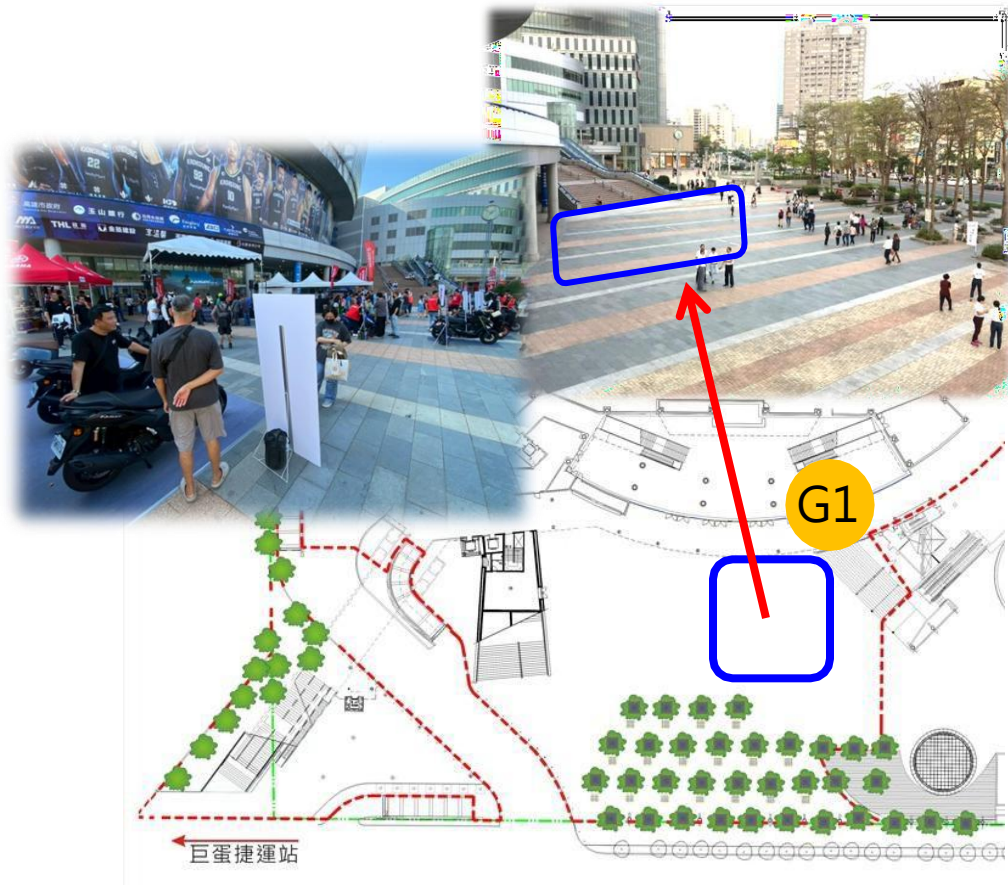


場域空間

About us

P.S進撤場需搭設警示線or紅絨，避免行人不慎進入施工區域

場域名稱	G1：戶外廣場(北邊廣場)
位置	高雄巨蛋戶外廣場(面向南邊)
類型	創意發想、品牌宣傳、藝文展演、市集
價格	5萬元(未稅)/日 (進撤場優惠不收費)
尺寸	約(W)20m*(D)15m



場域空間

About us

P.S進撤場需搭設警示線or紅絨，避免行人不慎進入施工區域

場域名稱	G2：戶外廣場(南邊廣場)
位置	高雄巨蛋戶外廣場(面向北邊)
類型	創意發想、品牌宣傳、藝文展演、市集
價格	5萬元(未稅)/日 (進撤場優惠不收費)
尺寸	約(W)20m*(D)20m

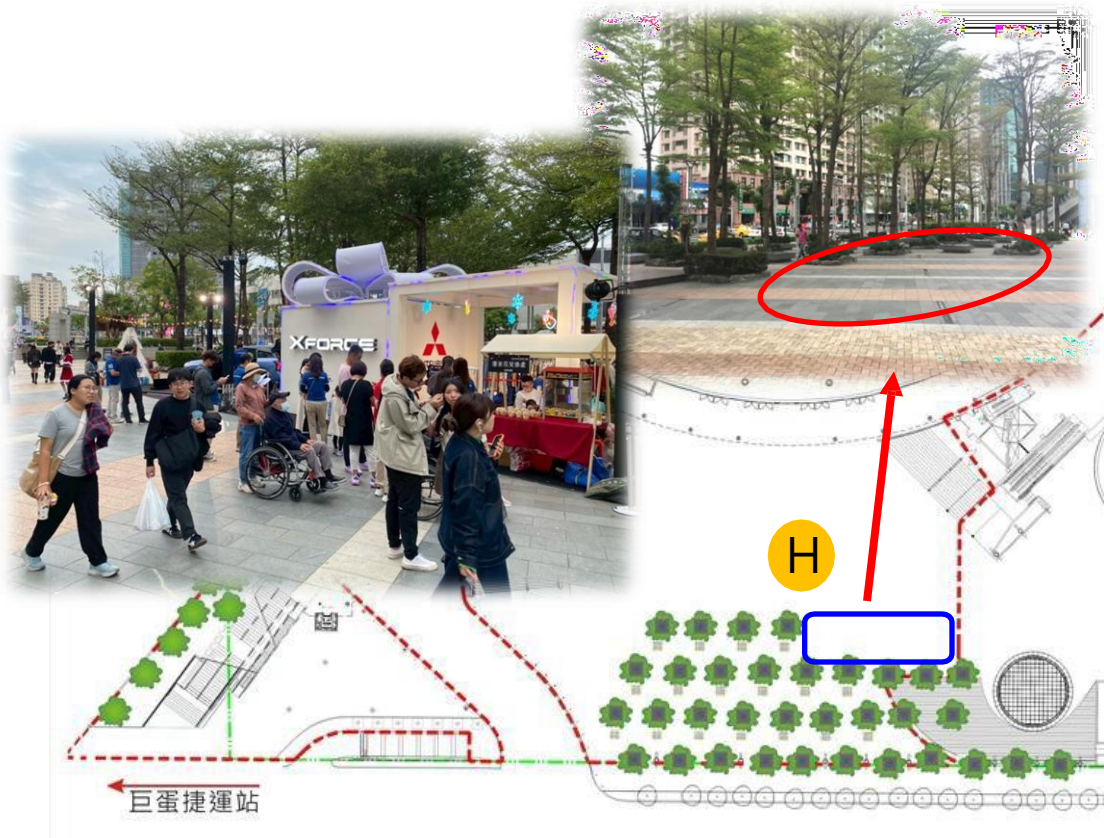


場域空間

About us

P.S進撤場需搭設警示線or紅絨，避免行人不慎進入施工區域

場域名稱	H：香榭廊道
位置	高雄巨蛋戶外廣場 (背向博愛路)
類型	創意發想、品牌宣傳、 藝文展演
價格	2萬元(未稅)/日 (進撤場優惠不收費)
尺寸	(W)20m*(D)6m

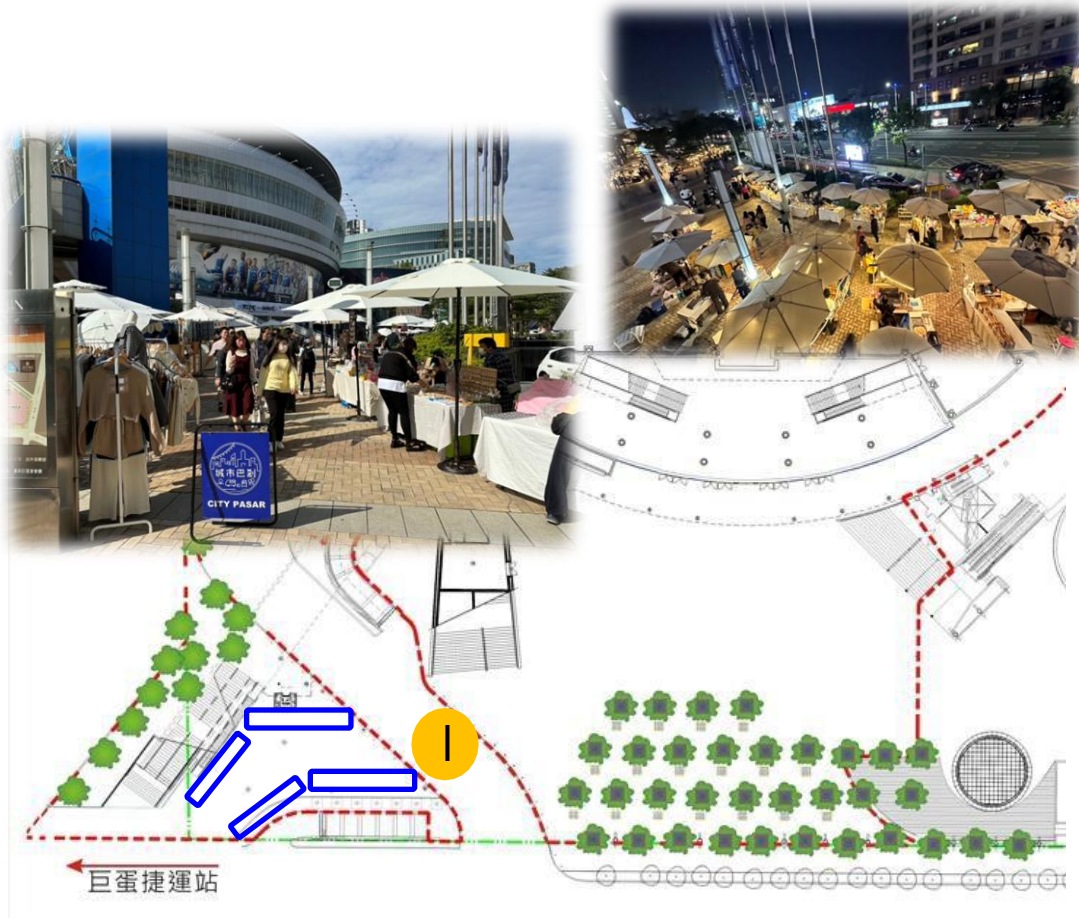


場域空間

About us

場域名稱	I：旗幟廊道
位置	高雄巨蛋戶外廣場
類型	市集
價格	目前長期與巴剎市集合作
尺寸	約20攤位(2m*2m)

P.S進撤場需搭設警示線or紅絨，避免行人不慎進入施工區域

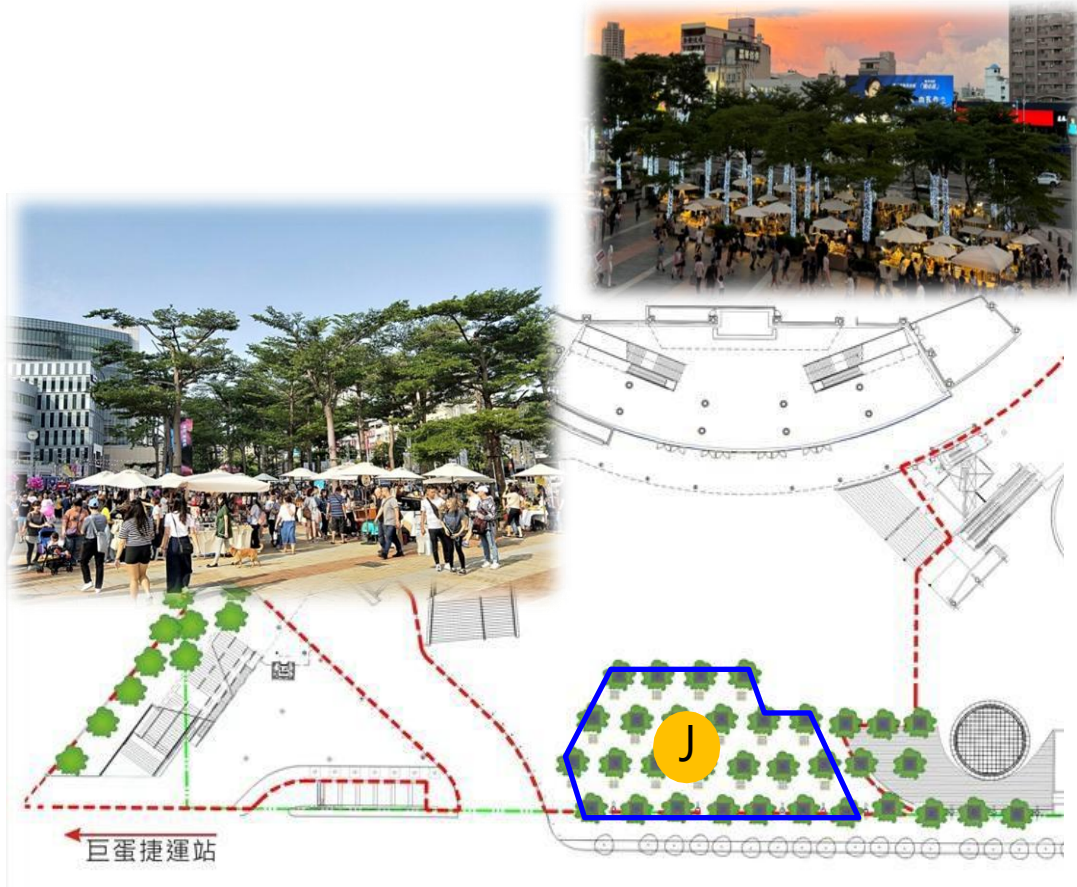


場域空間

About us

P.S進撤場需搭設警示線or紅絨，避免行人不慎進入施工區域

場域名稱	J：樹陣區
位置	高雄巨蛋戶外廣場
類型	市集
價格	目前長期與個體市集合作
尺寸	約50攤位(2m*2m)



人潮動線➔



聯絡我們

Contact us

高雄九太巨蛋股份有限公司

813高雄市左營區博愛二路757號

Website : <https://www.kaoarena.com.tw>

TEL : (07)974-9888